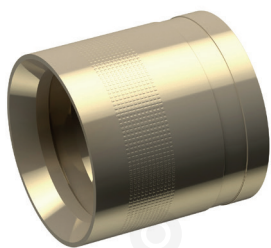


PRESS SLEEVES PN6



SLEEVES PN6

DN/inches	s [mm]	d _{ext} [mm]	D [mm]	h [mm]	Weight [kg]
20 - 3/4"	2,3	25	30	27	0,04
25 - 1"	2,9	32	40	35	0,08
32 - 1" 1/4	3,7	40	49	37	0,131
40 - 1" 1/2	4,6	50	61	44	0,26
50 - 2"	5,8	63	74	53	0,39
65 - 2" 1/2	6,8	75	90	53	0,5
80 - 3"	8,2	90	108	53	0,52
100 - 4"	10	110	130	53	1,09