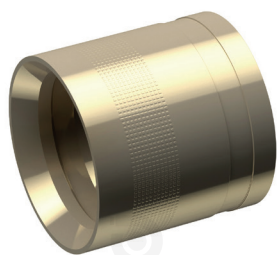


PRESSHÜLSEN 10 BAR



PRESSHÜLSEN 10 BAR

DN/Zoll	s [mm]	d _{ext} [mm]	D [mm]	h [mm]	Gewicht [kg]
16 - 1/2"	2,8	20	25	25	0,029
20 - 3/4"	3,5	28	30	29	0,045
25 - 1"	4,4	32	39,5	34	0,097
32 - 1" 1/4	5,5	40	49	37	0,142
40 - 1" 1/2	6,9	50	61	44	0,3
50 - 2"	8,6	63	74	53	0,43